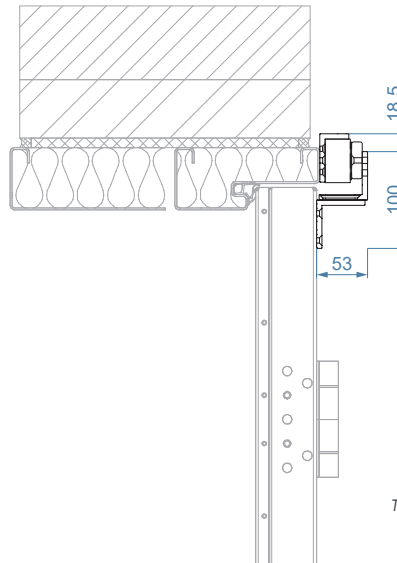


FICHE TECHNIQUE
 TECHNISCHE FICHE
 TECHNICAL SHEET

V01 - 7 juni 2022, 9:28



Toutes les dimensions sont en millimètres
 Alle maatvoeringen zijn in millimeter
 All dimensions in millimetres

Type	Ventouse magnétique CDVI V3SR, 300 kg en applique, montage avec equerres
Type	Opbouwmagneet CDVI V3SR, 300kg in opbouw, montage met beugels
Type	Surface mounted solenoid CDVI V3SR, 300 kg mounted, installation with brackets
Description	La V3SR est une ventouse applique avec un contact de position de porte et une puissance de maintien de 300 kg.
Omschrijving	De V3SR is een opbouwmagneet met een deurpositiecontact en een houdkracht van 300kg.
Description	The V3SR is a surface-mounted magnet with a door position contact and a holding force of 300 kg.
Force de rétention	300kg
Houdkracht	
Holding force	
Relais contact	Status - COM, NO, NG
Relais contact	
Relay contact	
Alimentation	12/24Vdc
Voeding	
Power supply	
Consommation	12Vdc = 550mA
Verbruik	24Vdc = 275mA
Power consumption	
IP	IP42