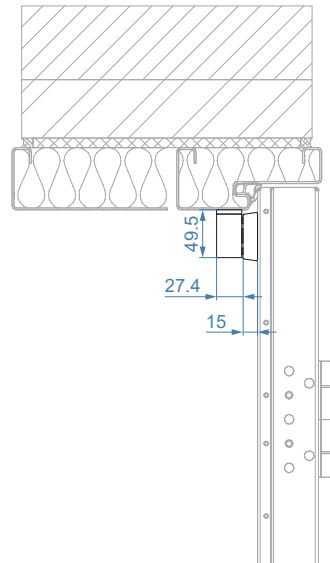


FICHE TECHNIQUE  
 TECHNISCHE FICHE  
 TECHNICAL SHEET

V01 - 7 juni 2022, 9:27



Toutes les dimensions sont en millimètres  
 Alle maatvoeringen zijn in millimeter  
 All dimensions in millimetres

Type Type Type	Ventouse magnétique CDVI V3SR, 300 kg en applique, montage standard Opbouwmagneet CDVI V3SR, 300kg in opbouw, standaard montage Surface mounted solenoid CDVI V3SR, 300 kg mounted, standard installation
Description Omschrijving Description	La V3SR est une ventouse applique avec un contact de position de porte et une puissance de maintien de 300 kg.  De V3SR is een opbouwmagneet met een deurpositiecontact en een houdkracht van 300kg.  Anchor plate with angle adjustment between the door and the holding magnet, mounted on a circular mounting plate.
Force de rétention Houdkracht Holding force	300kg
Relais contact Relais contact Relay contact	Status - COM, NO, NG
Alimentation Voeding Power supply	12/24Vdc
Consommation Verbruik Power consumption	12Vdc = 550mA 24Vdc = 275mA
IP	IP42