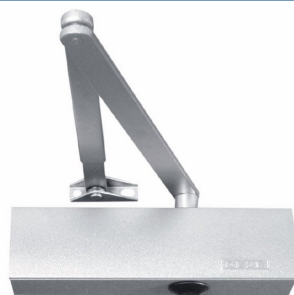


FICHE TECHNIQUE  
 TECHNISCHE FICHE  
 TECHNICAL SHEET

V01 - 23 maart 2022, 14:45

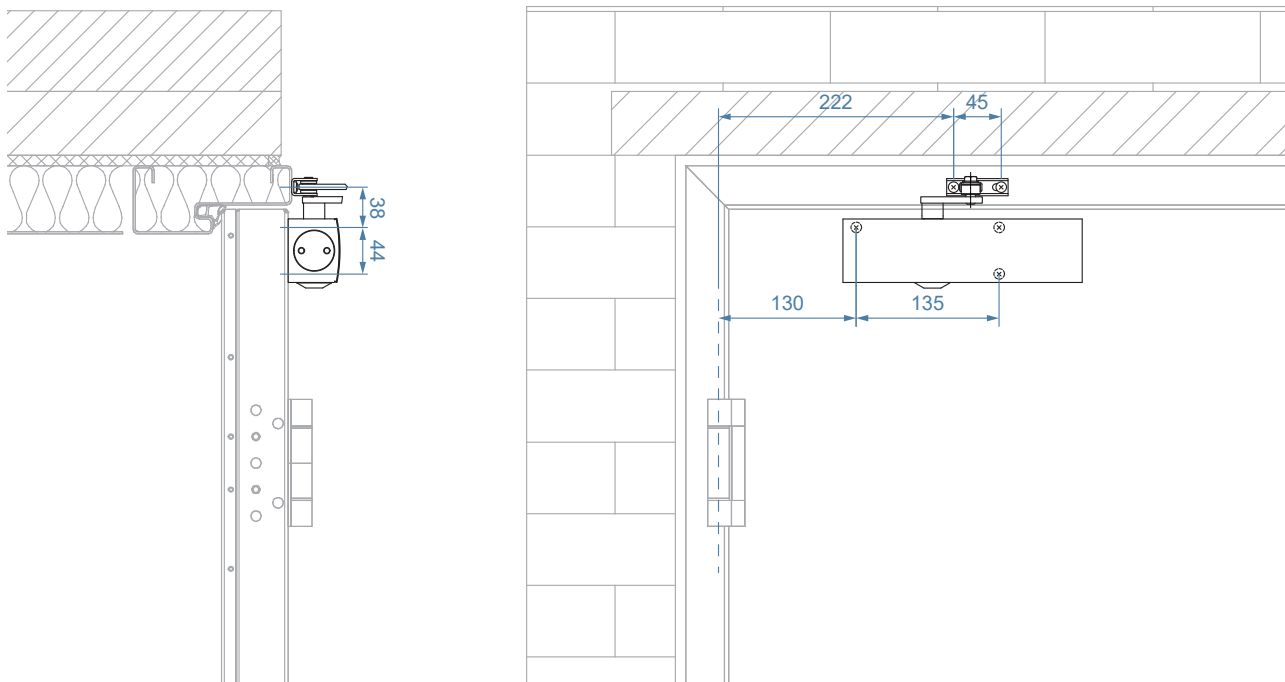


Sans barrières selon la norme DIN 18040 jusqu'à largeur de la feuille (max.) en mm Barrièrevrij conform DIN 18040 tot vleugelbreedte (max.) in mm Barrier-free in accordance with DIN 18040 up to leaf width (max.) in mm	1100 mm
Largeur de vantail (max.) Vleugelbreedte (max.) Leaf width (max.)	1250 mm
Type de montage Type montage Type of installation	Montage sur ouvrant de porte côté paumelles Montage sur ouvrant côté opposé aux paumelles Montage sur dormant côté opposé aux paumelles  Deurbladmontage scharnierzijde, Deurbladmontage nietscharnierzijde, Kopmontage niet-scharnierzijde  Door leaf installation hinge side Door leaf installation opposite hinge side Transom installation opposite hinge side
Angle d'ouverture(max.) Openingshoek (max.) Opening angle (max.)	180° (côté charnière) 180° (scharnierzijde) 180° (hinge side)
Force de fermeture réglable Sluitkracht instelbaar Closing force adjustable	Oui, par montage Ja, via montage Yes, via installation
Vitesse de fermeture réglable Sluitsnelheid instelbaar Adjustable closing speed	Oui Ja Yes
À-coup final réglable Eindslag instelbaar Latch action adjustable	Oui, par le bras à compas Ja, via schaararm Yes, via link arm
Position de réglage de la force de fermeture Positie sluitkrachtinstelling Position of closing force adjustment	Position de montage Montagepositie Mounting position
Bras à compas Schaararm Link arm	Rallongé (standard) Verlengd (standaard) Elongated (standard)
Arrêt (pas pour portes coupe feu) Vastzetting (voor niet brandwerende deuren) Hold-open device (not for fire resistant doors)	En option Optioneel Optional
Doubles portes Dubbele deuren Double doors	Avec selecteur de fermeture Dorma SR392 Met sluitvolgorderegelaar Dorma SR392 With door coordinator Dorma SR392
Force de fermeture variable Variabele sluitkracht Variable closing force	EN2, EN4 ou EN5 grâce au montage déporté EN2, EN4 of EN5 door verschoven montage EN2, EN4 or EN5 through offset installation

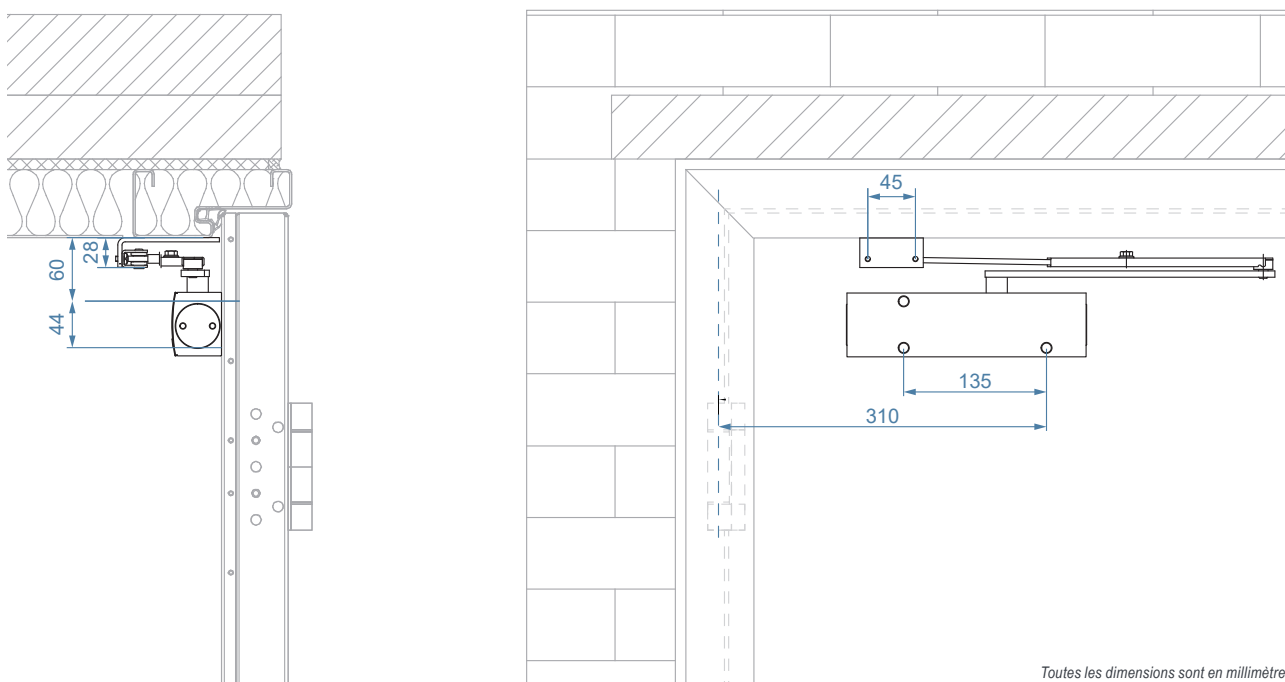
FICHE TECHNIQUE  
 TECHNISCHE FICHE  
 TECHNICAL SHEET

V01 - 23 maart 2022, 14:45

Montage côté charnière  
 Montage scharnierzijde  
 Mounting on hinge side



Montage côté non charnière  
 Montage niet scharnierzijde  
 Mounting non hinge side



Toutes les dimensions sont en millimètres  
 Alle maatvoeringen zijn in millimeter  
 All dimensions in millimetres



**DÉCLARATION DES PERFORMANCES (DOP)**  
**WERKINGSVERKLARING (DOP)**  
**DECLARATION OF PERFORMANCE (DOP)**

V01 - 23 maart 2022, 14:45

1. Type de produit	Système de ferme-porte
2. Numéros d'identification	160333, 102421, 102422, 102423, 102426, 102425, 102431, 102433, 102432, 102434, 103435, 103391, 103384, 103436, 103386, 103387, 103388, 103389
3. Usage prévu	Dispositif ferme-porte avec séquence de fermeture contrôlée pour les portes coupe-feu et/ou pare-flammes ou pour les issues de secours
4. Fabricant	GEZE GmbH, Reinhold-Vöster-Str. 21-29, D-71229 Leonberg
5. Mandataire	----
6. Système pour l'évaluation des performances	1
7. Norme harmonisée	EN 1154:1996/A1:2002/AC:2006
8.1 Autorité notifiante	MPA Stuttgart, Pfaffenwaldring 32, D-70569 Stuttgart, Notified Body ID = 0672
8.2 Certificat ID	0672-CPR-0118
<b>9. Performances déclarées</b>	<b>Principales caractéristiques constatées</b>
EN 1154 - fermeture automatique	Exigences « fermeture automatique » remplies EN 1154:1996/A1:2002/AC:2006 paragraphes 5.2.1, 5.2.3 - 5.2.16, 5.2.18
EN 1154 - fonctionnement continu de la fermeture automatique	Exigences « fonctionnement continu » remplies EN 1154:1996/A1:2002/AC:2006 paragraphes 5.2.2, 5.2.17.1, 5.2.17.2
Substances dangereuses	Aucune substance dangereuse au sens entendu par les directives CE et la directive REACH
<b>Classification EN 1154</b>	
Classe d'usage	4 (classe 3 = fermeture à partir de min. 105°, 4 = fermeture à partir de 180°)
Fonctionnement continu de la fermeture automatique	8 (classe 8 = 500.000 cycles)
Taille du ferme-porte	2/4/5 (tailles de ferme-porte = 1-7)
Compatibilité avec les portes coupe-feu/pare-fumée	1 (classe 0 = non compatible, 1 = compatible)
Sécurité	1 (classe 1 = sécurité d'utilisation)
Résistance à la corrosion	4 (selon EN 1670 : classe 0 = néant, classe 1 = faible, classe 2 moyenne, classe 3 = élevée, classe 4 = très élevée)
10. Performances du produit	La performance du produit désignée sous n° 1 correspond à la performance déclarée sous n° 9. Le seul et unique responsable de l'établissement de la déclaration de performance selon n° 9 est le fabricant désigné sous n° 4.



**DÉCLARATION DES PERFORMANCES (DOP)**  
**WERKINGSVERKLARING (DOP)**  
**DECLARATION OF PERFORMANCE (DOP)**

V01 - 23 maart 2022, 14:45

1.	Soort product	Deurdrangersysteem
2.	Identificatienummers	160333, 102421, 102422, 102423, 102426, 102425, 102431, 102433, 102432, 102434, 103435, 103391, 103384, 103436, 103386, 103387, 103388, 103389
3.	Gebruiksdoel	Deursluitmiddelen met gecontroleerd sluitverloop voor gebruik op brand- en/of rookwerende deuren of vluchtdeuren
4.	Fabrikant	GEZE GmbH, Reinhold-Vöster-Str. 21-29, D-71229 Leonberg
5.	Gevolmachtigde	----
6.	Prestatie beoordelingssysteem	1
7.	Geharmoniseerde norm	EN 1154:1996/A1:2002/AC:2006
8.1	Aangemelde instantie	MPA Stuttgart, Pfaffenwaldring 32, D-70569 Stuttgart, Notified Body ID = 0672
8.2	ID-certificaat	0672-CPR-0118
<b>9.</b>	<b>Gegarandeerde prestaties</b>	<b>Vastgestelde essentiële kenmerken</b>
	EN 1154 - Zelfsluitend	Voldaan aan de eisen "zelfsluitend" EN 1154:1996/A1:2002/AC:2006 alinea's 5.2.1, 5.2.3 - 5.2.16, 5.2.18
	EN 1154 - Permanent zelfsluitend	Voldaan aan de eisen "permanente functie" EN 1154:1996/A1:2002/AC:2006 alinea's 5.2.2, 5.2.17.1, 5.2.17.2
	Gevaarlijke substanties	Geen gevaarlijke substanties in de zin van de EG-richtlijnen en de REACH-bepaling
	<b>EN 1154 classificatie</b>	
	Toepassingsklasse	4 (klasse 3 = sluiten vanuit min. 105°, 4 = sluiten vanuit 180°)
	Permanent zelfsluitend	8 (klasse 8 = 500.000 cycli)
	Deurdrangerformaat	2/4/5 (deurdrangerformaten = 1 - 7)
	Geschikt voor het gebruik op brand-/ rookwerende deuren	1 (klasse 0 = niet geschikt, 1 = geschikt)
	Veiligheid	1 (klasse 1 = gebruiksveiligheid)
	Corrosiebestendigheid	4 (conform EN 1670: Klasse 0 = geen gedefinieerd, klasse 1 = geringe, klasse 2 gemiddelde, klasse 3 = grote, klasse 4 = zeer grote)
10.	Werking product	De werking van het product overeenkomstig met Nr. 1 komt overeen met de verklaring van de werking overeenkomstig met Nr. 9. De fabrikant overeenkomstig met Nr. 4 is alleen verantwoordelijk voor het opstellen van de werkingsverklaring overeenkomstig met Nr. 9.



**DÉCLARATION DES PERFORMANCES (DOP)**  
**WERKINGSVERKLARING (DOP)**  
**DECLARATION OF PERFORMANCE (DOP)**

V01 - 23 maart 2022, 14:45

1.	Type of product	Door closer system
2.	Identity numbers	160333, 102421, 102422, 102423, 102426, 102425, 102431, 102433, 102432, 102434, 103435, 103391, 103384, 103436, 103386, 103387, 103388, 103389
3.	Intended use	Door closer with controlled closing procedure for use on fire and/or smoke protection doors or on emergency exits
4.	Manufacturer	GEZE GmbH, Reinhold-Vöster-Str. 21-29, D-71229 Leonberg
5.	Authorised person	----
6.	Assessment of constancy of performance	1
7.	Harmonised standard	EN 1154:1996/A1:2002/AC:2006
8.1	Notified body	MPA Stuttgart, Pfaffenwaldring 32, D-70569 Stuttgart, Notified Body ID = 0672
8.2	ID certificate	0672-CPR-0118
<b>9.</b>	<b>Declared performance</b>	<b>Relevant characteristics determined</b>
	EN 1154 - Self-closing	"Self-closing" requirements fulfilled EN 1154:1996/A1:2002/AC:2006 sections 5.2.1, 5.2.3 - 5.2.16, 5.2.18
	EN 1154 - Permanent function of the self-closing feature	"Permanent function" requirements fulfilled EN 1154:1996/A1:2002/AC:2006 sections 5.2.2, 5.2.17.1, 5.2.17.2
	Hazardous substances	No hazardous substances in the sense of the EC guidelines and REACH directive
	<b>EN 1154 Classification</b>	
	Application class	4 (Class 3 = close from at least 105°, 4 = close from 180°)
	Permanent function of self-closing	8 (Class 8 = 500,000 cycles)
	Door closer size	2/4/5 (door closer sizes = 1-7)
	Suitability for use on fire/smoke doors	1 (Class 0 = not suitable, 1 = suitable)
	Corrosion resistance	1 (Class 1 = Safe use)
	Corrosion resistance	4 (acc. to EN 1670: Class 0 = none defined, Class 1 = low, Class 2 medium, Class 3 = high, Class 4 = very high)
10.	Product performance	The performance of the product according to No. 1 conforms to the declared performance according to No. 9. The manufacturer under No. 4 is solely responsible for preparing the declaration of performance according to No. 9.